



Les élus face à la crise :

Le Plan Communal de Sauvegarde (PCS) :
garantir son caractère opérationnel dans la durée

Sessions d'information des élus

Mercredi 25 février 2015

Institut des Risques Majeurs de GRENOBLE (IRMa)

Henri DE CHOUDENS, Président

Philippe TROUTOT, Administrateur (Maire-adjoint de Grésy sur Isère)

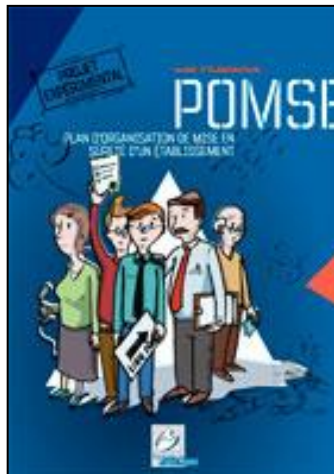
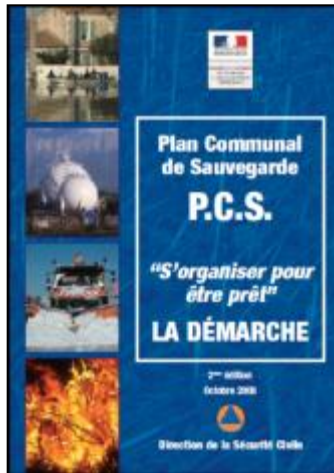
François GIANNOCCARO, Directeur



L'Institut des Risques Majeurs de Grenoble

Nos références les plus récentes sur le thème de la session de ce soir

→ Collaborations avec l'Etat – Ministères en charge de l'Intérieur (DGSCGC) et de l'Ecologie (DGPR)



L'appui de l'IRMa

Prochaines formations spécifiques

Programme de formation premier semestre 2015

à destination des élus et agents territoriaux (nombre de place limité !)

- 2 journées : 4 et 5 mars 2015 « **Comment mettre en place un PCS opérationnel ?** ».
 - Publics visés : élus et agents – Lieu : GRENOBLE
- 1 journée : 6 mars 2015 « **Comment informer efficacement la population ?** ».
 - Publics visés : élus et agents – Lieu : GRENOBLE
- 2 journées : 4 et 5 juin 2015 « **Comment mettre en place des exercices PCS ?** ».
 - Publics visés : élus et agents – Lieu : GRENOBLE

Ces sessions peuvent être décentralisées dans le Rhône

Réflexions en cours notamment avec





Le PCS, pourquoi et pour quoi faire?

Les fondamentaux du PCS

Les outils du PCS pour garantir son caractère opérationnel dans la durée

Européen



M.I.C.¹
Centre
d'information
et de suivi

L'Union
Européenne
assiste.

National



Le ministre de l'intérieur
anticipe et renforce
avec les moyens
nationaux.

C.O.G.I.C.¹
Centre
Opérationnel
de Gestion
Interministérielle
des Crises

Zonal

→ ORSEC de zone



Le préfet de zone
coordonne les moyens zonaux.

C.O.Z.¹
Centre
Opérationnel
de Zone

Départemental

→ ORSEC départemental



Sur sinistre important ou en cas
de catastrophe, le préfet
est Directeur des Opérations
de secours (D.O.S.).

C.O.D.²
Centre Opérationnel
Départemental

P.C.O.²
Poste de
Commandement
Opérationnel

Communal

→ Plan Communal de Sauvegarde

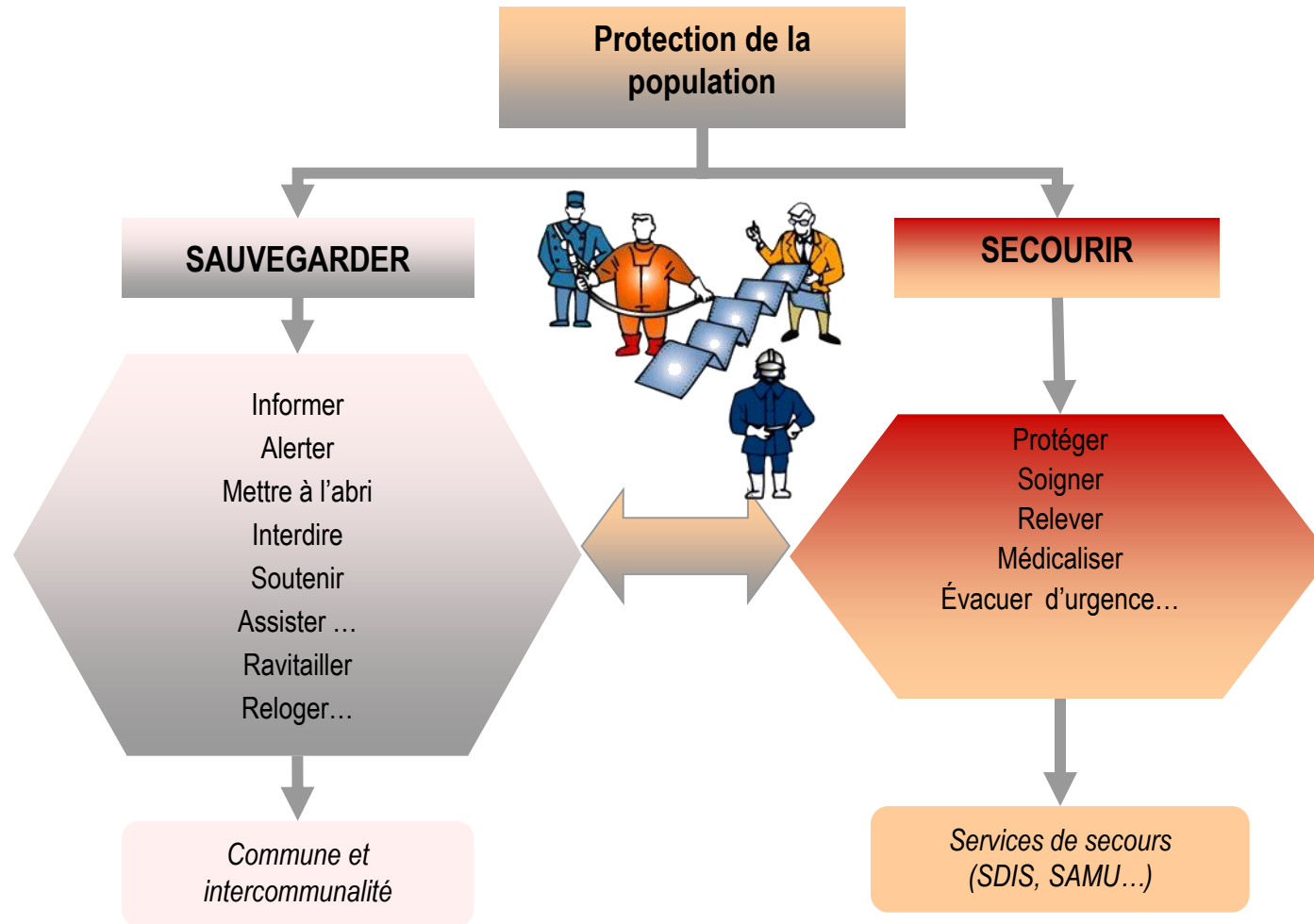


Le maire est responsable
de la sauvegarde de
la population.
Sur sinistre limité,
il est Directeur
des Opérations
de secours (D.O.S.).

P.C.C.²
Poste de
Commandement
Communal

¹opérationnel 24h/24h, ²activé en cas de besoin

Planification des secours : Secours et Sauvegarde



DOS/Préfet : configuration opérationnelle d'un PPI

Je suis

PC exploitant

COD
Préfet = DOS

PCO
* Cellule élu



Equipes d'intervention
(sapeurs-pompiers,
gendarmerie,
SAMU,...) et
autres services

Le PCS doit permettre de définir les modalités pour assurer :

la mise en vigilance et l'alerte



l'information (dont l'information préventive)



la protection et la sauvegarde

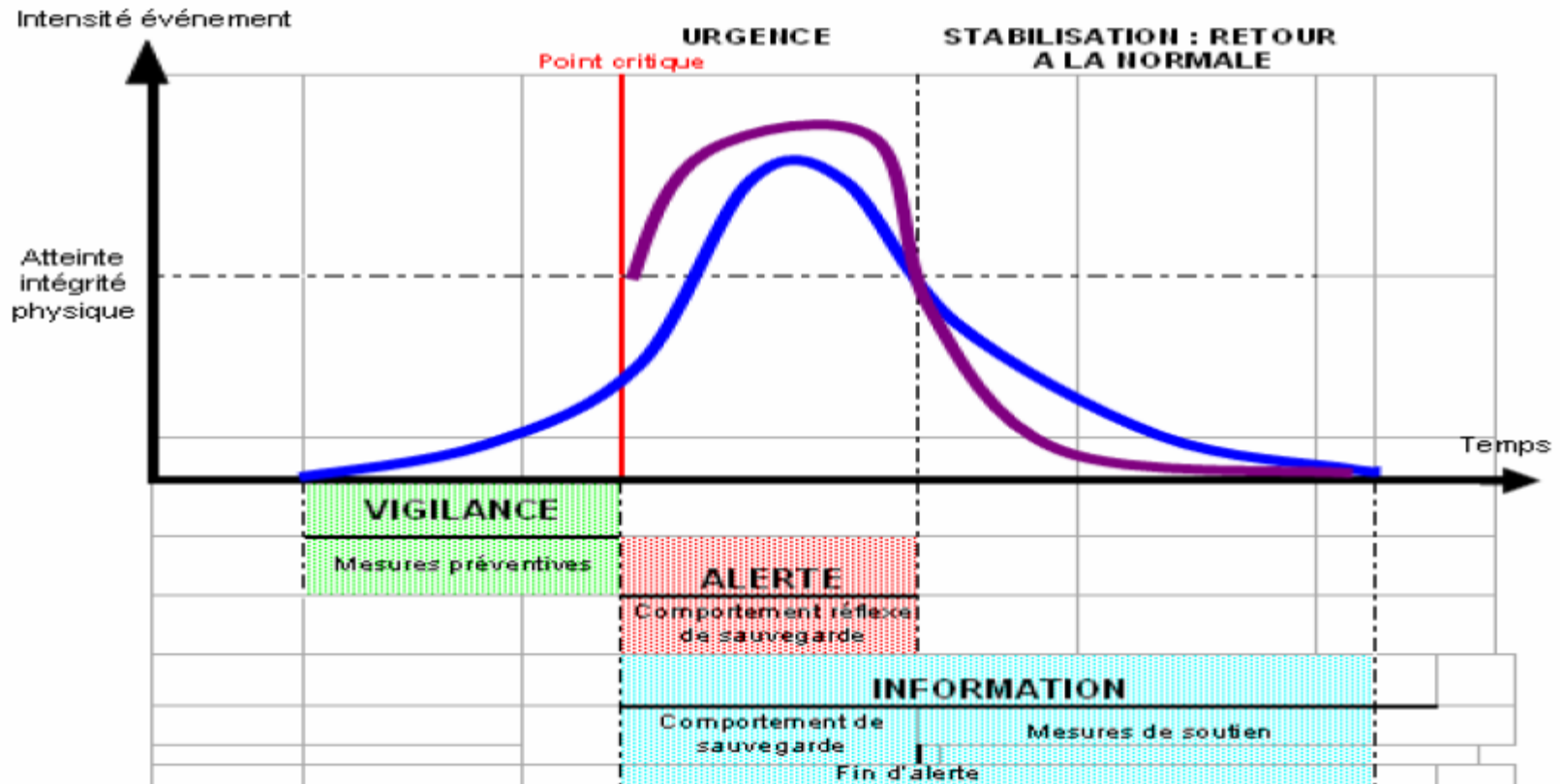


le soutien



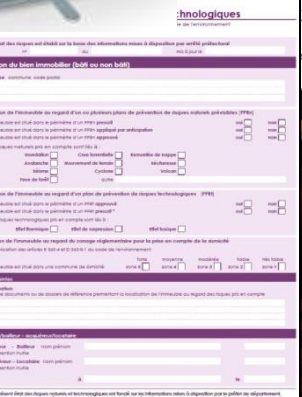
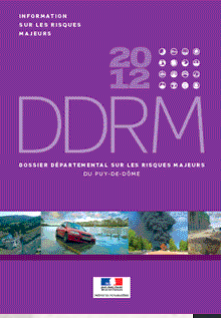
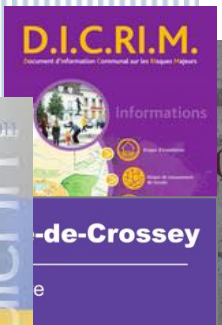
➔ au regard des risques connus (ou non !)

Focus sur la mise en vigilance et alerte :



Disposition générales ORSEC _ Alerte et Information des Populations

L'information du public ... Une obligation du maire



L'implication civile et citoyenne à travers la Réserve communale de Sécurité Civile

■ Missions préventives :

- Information
- Patrouilles de surveillance (feu de forêt, grand froid...)
- Mise à jour et entretien des panneaux en forêt
- ...

■ Missions opérationnelles :

- Guidage des services de secours
- Mise en place périmètres de sécurité
- Encadrement évacuation
- Aide accueil et ravitaillement des sinistrés
- Information et alerte
- ...

■ Missions post-urgence :

- Gestion des dons
- Nettoyage
- Aide des sinistrés dans les démarches administratives
- ...



Le PCS : comment ?

A quoi doit on faire face?
Selon quels objectifs à atteindre et quels délais ?

L'Environnement = Je vois

→ Détermination des phénomènes dommageables prévisibles et des **SECTEURS VULNERABLES**

Comment faire?

L'Organisation = Je suis

→ Définir une organisation de crise et sa **CAPACITE DE REACTION**

Avec qui à tout instant?

Le facteur humain = Je fais

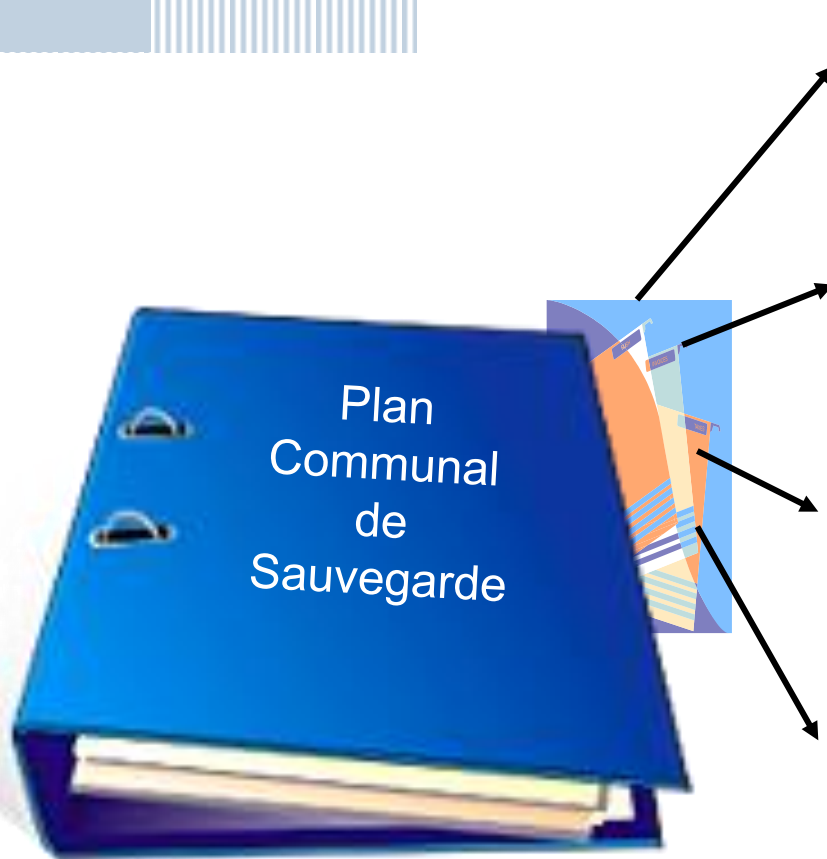
→ Définir la **CAPACITE D'ANTICIPATION** et les procédures associées de mise en vigilance et d'armement du PCS H24

Avec quels moyens disponibles selon les besoins identifiés ?

Les moyens = Je demande

→ Répertorier les moyens communaux (publics et privés) et leurs **MODALITES DE MISE EN OEUVRE**

Le PCS documentaire en mairie :



1 Risques et Vulnérabilités

→ Scénarios et **cartographies opérationnelles associées**

2 Organisation du dispositif de crise communal

→ Rôle et mission de chacun

3 Fiches Actions

→ Tableau de bord, procédures, pense-bête

4 Outils prêts à l'emploi

→ Téléphones, moyens, documents prêts à remplir

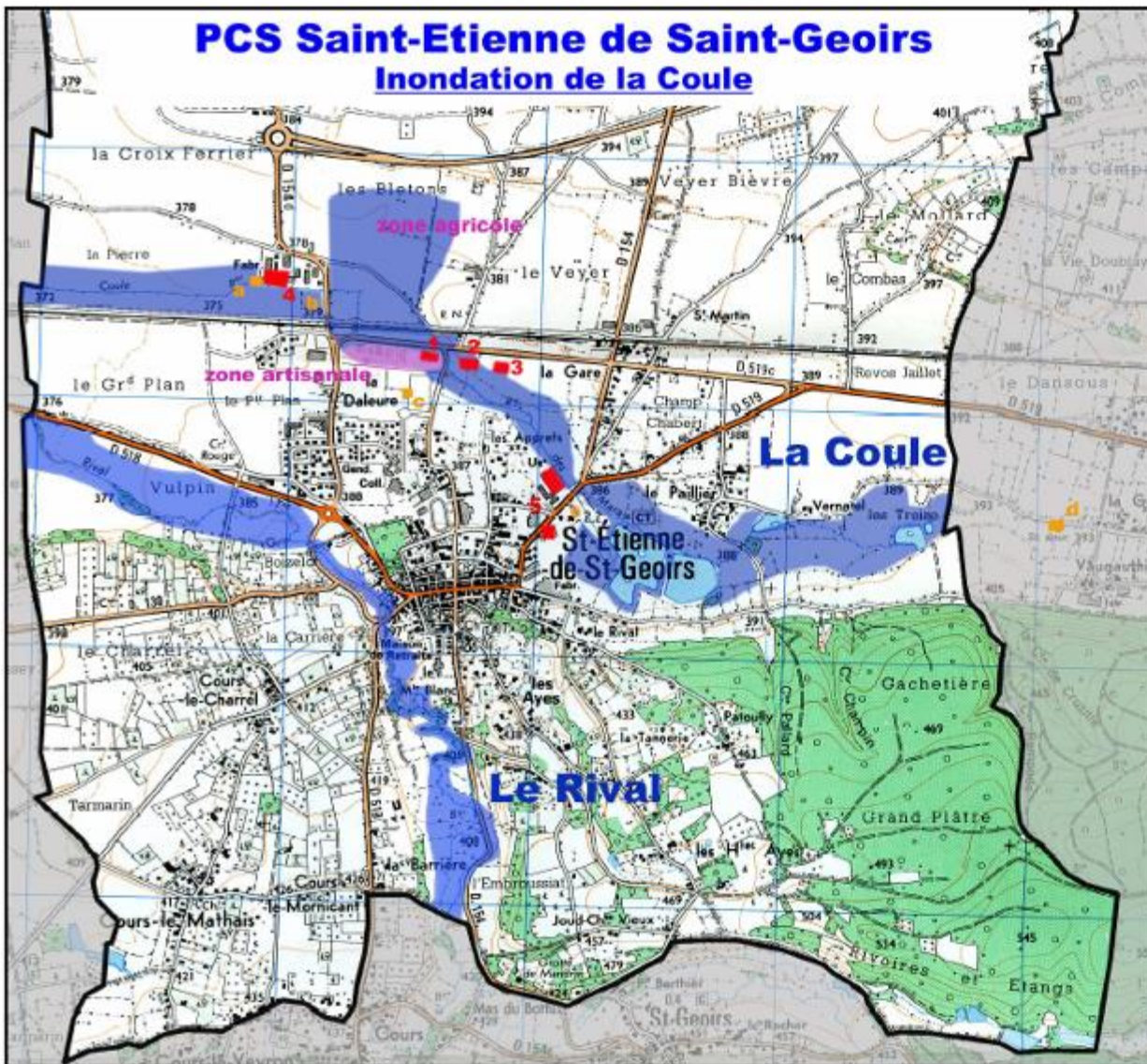
CONSEILS

Objectif pour les équipes municipales :

- (re)appropriation du dispositif communal PCS existant (ou réalisation)
- Les fondamentaux documentaires doivent être connus par les « personnes clés »

PCS Saint-Etienne de Saint-Geoirs

Inondation de la Coule



Légende des enjeux sur la commune

■ zones inondables	■ Etablissements sensibles	■ Réseaux (routes, eau,...)
Zone artisanale (menuiserie, dépôt/vente,...)	1 Bât DDE	a transformateur de la SDE
Zone agricole « les Blétons »	2 Centre de secours	b route de l'Aéroport
	3 Gendarmerie	c transformateur de la Daleure
	4 Société SDE	d station d'épuration
	5 RYB et ancien Super U (en cas d'embâcle sur la route de Grenoble)	e route de Grenoble (transformateur)

Photos des points sensibles ou points d'objets

Je vois



La Coule (ou les Marais en provenance de Sillans)



Société RYB



Centre d'équipements de la DDE

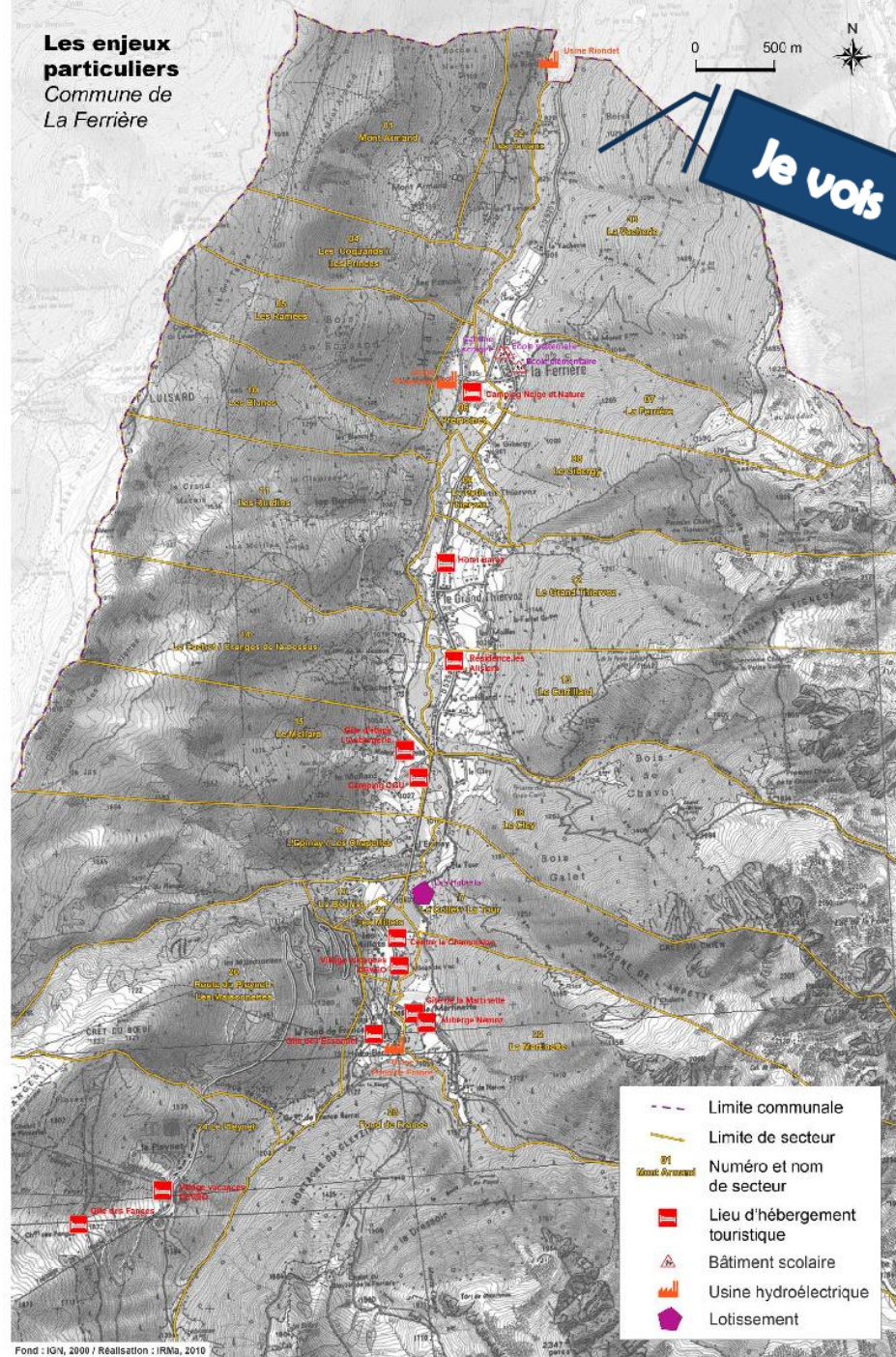


Centre de Secours

★ Répartition des enjeux par secteurs

SECTEUR		ENJEUX			
Nom	N° carte	Habitations		Enjeux particuliers	
		Nb et types	Enjeux humains	Types	Enjeux humains
Montarmand	1	7 maisons	1 hab		
Les Taviaux	2	11 maisons	14 hab	Usine hydroélectrique Riondet	
La Vacherie	3	1 maison	6 hab	Résidence secondaire	
Les Coquands / Les Princes/Les Burdins	4	14 maisons	25 hab		
Les Ramées	5	x maisons	x hab		
Prémoinet	6	5 maisons	8 hab	Usine hydroélectrique Prémoinet	
				Camping Neige et nature	147 pers
La Ferrière	7	55 maisons	120 hab	Mairie	2 pers
				Ecole maternelle	17 élèves, 2 adultes
				Ecole primaire	16 élèves, 1 adulte
				Cantine scolaire	2 adultes
Le Gibergy	8	11 maisons	16 hab		
Le Petit Thiervoz	9	9 maisons	8 hab		
Les Blancs	10	x maisons	x hab		
Les Burdins	11	x maisons	x hab		
Le Grand Thiervoz	12	33 maisons	15 hab		
Le Curtillard	13	17 maisons	15 hab	2 hôtels (Résidence Les Alisiers et Hôtel Baroz)	147 pers
Le Cachet / Granges de là-dessus	14	9 maisons	5 hab		
Le Mollard	15	8 maisons	11 hab	Gîte d'étape L'Aubergerie	6 pers
Le Cley	16	6 maisons	2 hab		
				Camping CGU	192 pers
Encollet / La Tour	17	17 maisons	7/42 hab		
L'Epiny / Les Chapelles	18	2 maisons	5 hab		
La Bourjat	19	9 maisons	2 hab		
Les Maissonnettes / Route du Pleynet	20	2 maisons	2 hab		
Les Millets	21	14 maisons	5 hab	Village de vacances CEVEO	250 pers
				Centre de colonie La Chamoisine	80 pers
La Martinette	22	17 maisons	20 hab	Gîte de la Martinette	50 pers
				Auberge Nemoz	15 pers
Fond de France	23	11 maisons	12 hab	Usine hydroélectrique Fond de France	
				Gîte de l'Essentiel	45 pers
Le Pleynet	24	460 appartements	1 150 hab	Gîte des Fanges	19 pers

Les enjeux particuliers
Commune de
La Ferrière



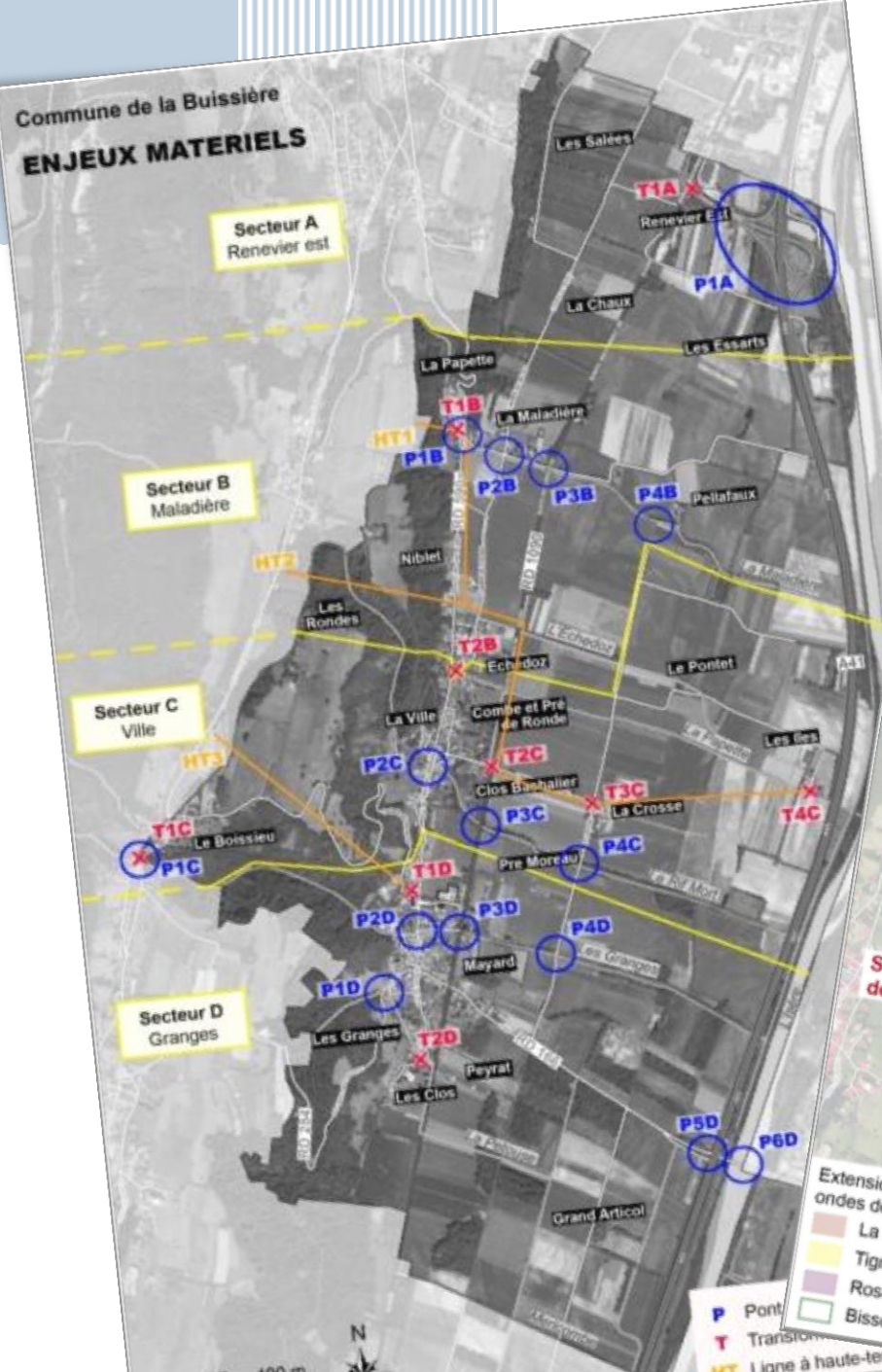
Commune de la Buisnière
ENJEUX MATERIELS

Secteur A
 Renevier est

Secteur B
 Maladière

Secteur C
 Ville

Secteur D
 Granges



Commune de la Buisnière
RUPTURE DE BARRAGE
 Mode opératoire

Fort de Barraux
 à 400 m

Je vois



L'organisation de crise communale

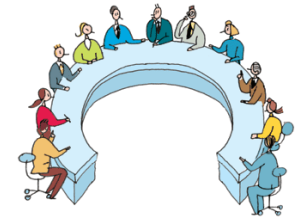


■ Objectif :

- Définir une organisation de crise qui s'adapte au fonctionnement normal et aux moyens réels de la commune

■ Optimiser la capacité de réaction de la commune :

- Être en capacité de mobiliser le dispositif communal de crise **H/24**
→ **permanence communale et des astreintes associées (veilles municipales)**
- Définir la chaîne d'alerte des membres du PCS



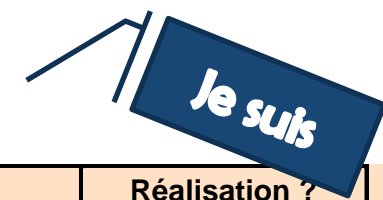
■ Préparer le commandement et sa relation avec le terrain

- Définir la mise en place et les modalités d'armement **d'un poste de commandement communal** (PCC)
- S'assurer de **la « robutesse » des transmissions et des communications** au niveau local (PCO) et avec la préfecture (COD)
- Préparer la communication de crise **coordonnée avec la Préfecture**

CONSEILS

- Tenir compte de l'indisponibilité potentielles de certaines personnes (lieu de résidence, ...)
- Prévoir des relèves (ne pas mobiliser tout le monde dès le départ)
- Sur la communication, relever le défi des réseaux sociaux en gestion des l'urgence

Tableaux de bord opérationnel



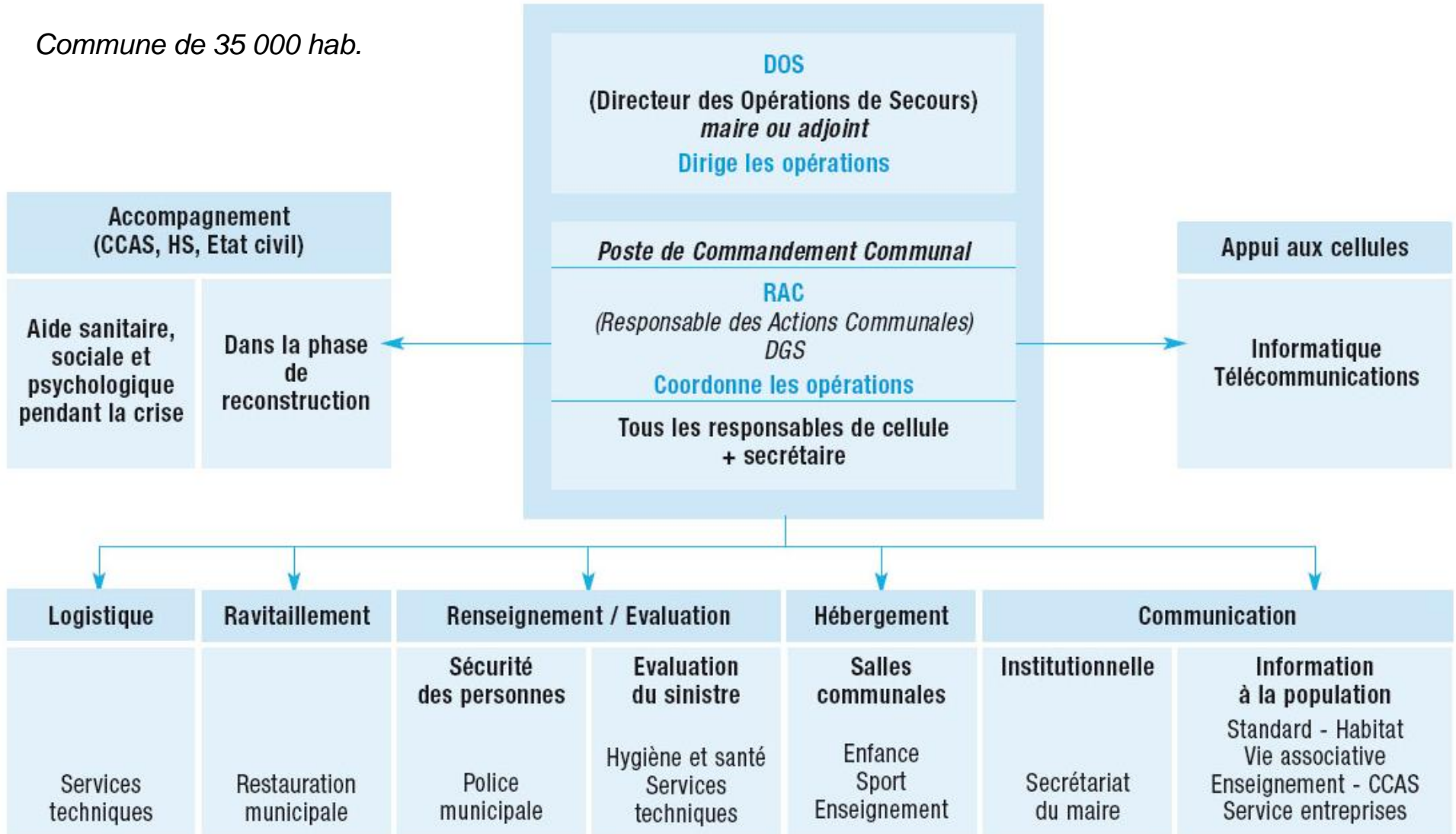
Objectif	FAD N°	Action à réaliser	En coordination avec	Réalisation ?	
				O/N	Heure
Alerte	3 & 4	Dès réception d'une vigilance météo ou d'une annonce de crue, prendre les informations nécessaires			
	2	Mettre en place et activer un PC simplifié	Elu d'astreinte		
		Relever l'heure de déclenchement du PCS			
Surveiller		Prendre contact avec un agent chargé du renseignement ou avec l' élu d'astreinte	Elu d'astreinte/ Cellule renseignement		
		Regrouper les informations du terrain			
	4	Téléphoner au système d'annonce des crues et météo France pour suivre l'évolution			
		Noter les informations données par la cellule renseignement et par les systèmes téléphoniques	Cellule renseignement		
		Transmettre ces informations au DOS dès qu'il y a une évolution	DOS		
Activer le PCS et informer les populations	2	Activer l'ensemble des cellules et mettre en place le PC complet si la situation évolue dangereusement	DOS (décision)		
		Se mettre en contact avec gendarmerie, pompiers et préfecture si nécessaire			
		Préparer les messages à diffuser à la population et aux autorités préfectorales	Cellule communication		
Evacuer et héberger	6	Noter l'heure de prise de décision d'évacuer et le nom de la personne qui en a pris la décision et si nécessaire faire des requêtes PRM	Cellule accompagnement		
		Regrouper toutes les informations sur les identités des personnes évacuées	Cellule accompagnement		
		Informers les services préfectoraux de l'évacuation			
		Donner toutes les informations à diffuser au public (famille, riverains non évacués...)	Cellule communications		
Sécuriser les zones dangereuses		Noter les zones mises en sécurité et les reporter sur la carte	Cellule renseignement		
		Informers gendarmerie, DDE et préfecture de cette sécurisation			
		Préparer messages à diffuser	Cellule communication		
Intervenir		Prendre connaissance des lieux sur lesquels il est indispensable d'intervenir (déblaiement)			
		Informers la cellule logistique de la nécessité d'intervenir sur ces lieux	Cellule logistique		

→ Exemple: Fiche mission de la cellule décision / Inondation

L'organisation de crise communale



Commune de 35 000 hab.

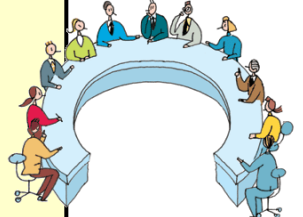
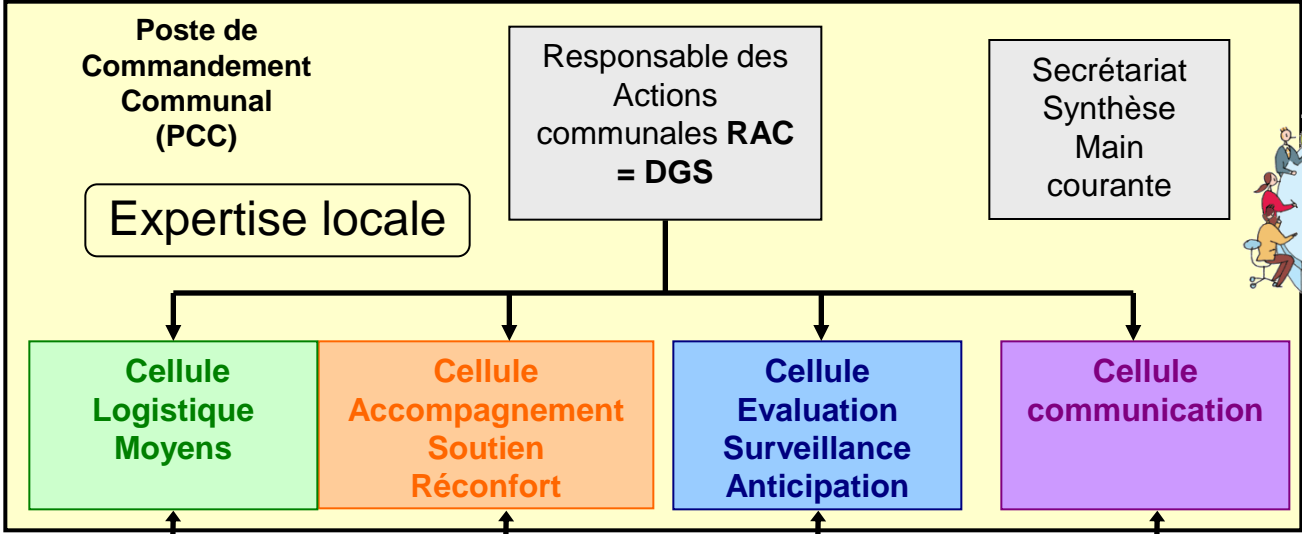


L'organisation de crise communale

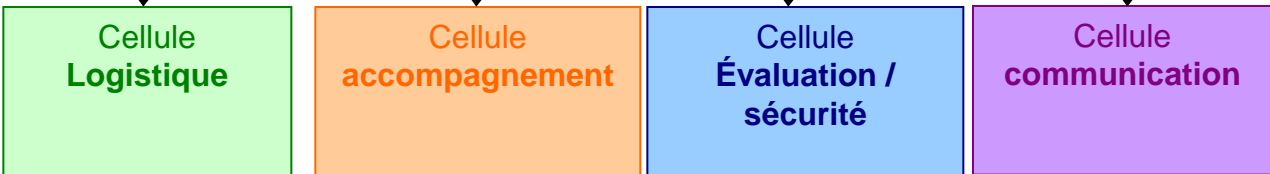
DOS
Directeur des
Opérations de secours
M. Le Maire



Je suis



Terrain



Exemple : commune de 6 000 habitants



Poste de Commandement Communal (PCC)

Je suis

- Choix du lieux - critères :
 - non exposé à un risque
 - moyens de communication (lignes téléphoniques, fax,...)
 - lieu calme (réflexion, diminution du stress)



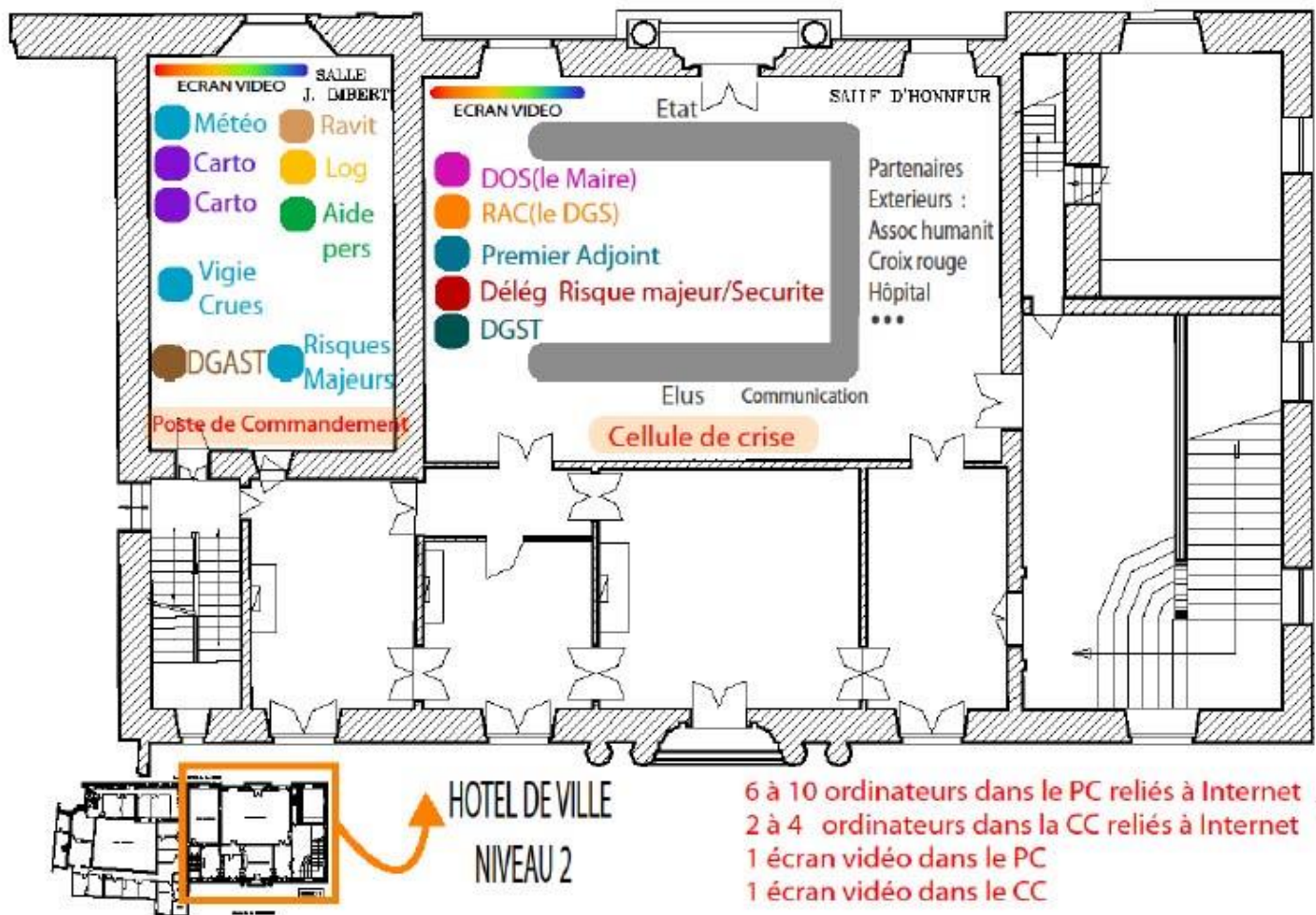
CONSEIL

Prévoir un PC de repli

S'assurer de la « robutesse » des transmissions et des communications

Je suis

Plan Communal de Sauvegarde Installation du PC et CC

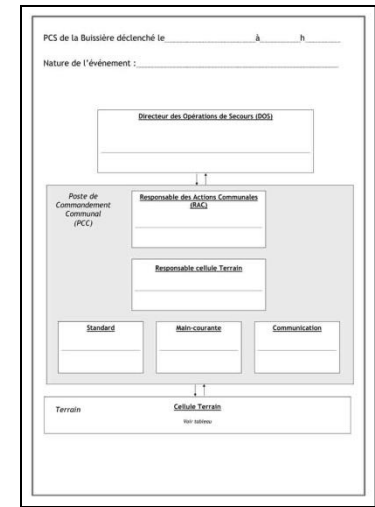


6 à 10 ordinateurs dans le PC reliés à Internet + idem pour Téléphone
 2 à 4 ordinateurs dans la CC reliés à Internet
 1 écran vidéo dans le PC
 1 écran vidéo dans le CC

L'accès à ces deux salles sera contrôlé par les agents du service réglementation.



Matériel PCS



■ Outils pratiques au PCC :

- horloge
- organigramme vierge
- tableau / paperboard
- carte murale
- chasubles, badges, etc.



Matériel pour l'organisation de crise

- Centralisation du matériel
 - ⇒ « malle PCS » / « armoire PCS »



Le recensement des moyens mobilisables

Je demande

Lieux d'accueil et d'hébergement communaux															
Site	Adresse	Surface	téléphone	Capacité	Unité	Accès (clés,...)	Chauffage	Sanitaire	Cuisine	Accès handicapé	climatisation	Matériel d'hébergement		Soumis à un risque	Autres informations
Boulodrome de Tharabie	Rue de Tharabie	Surface Jeux de boules : 852 m ²	04 74 94 25 39	213 pers.	4 Unités	Contacter Astreinte technique (boite à clé CTM)	<input checked="" type="checkbox"/>	<input checked="" type="checkbox"/>	<input checked="" type="checkbox"/>	<input checked="" type="checkbox"/>	/	Tables	/	/	
												chaises	/		
												Lits	/		
												couvertures	/		
											tapis	/			
Le Médian	Rue de Tharabie	Surface des salles utiles	04 74 94 81 00	Capacité des salles utiles	TOT : 6 Unités	Contacter Astreinte technique (boite à clé CTM)	<input checked="" type="checkbox"/>	<input checked="" type="checkbox"/>	<input checked="" type="checkbox"/>	<input checked="" type="checkbox"/>	/	Tables	/	Inondation	→ Voir plan après la fiche
		*Grande salle: 652 m ²		*Grande salle: 163 pers.								chaises	/		
		*Scène : 242 m ²		*Scène : 60 pers.								Lits	/		
		*Salle Ronde: 276 m ²		*Salle Ronde: 69 pers.								couvertures	/		
		TOT Utile: 1170 m ²		TOT Utile: 292 pers.							tapis	/			
Espace culturel Georges Sand	Rue des Marronniers	Surface des salles utiles	04 74 95 56 01	Capacité des salles utiles	TOT : 4 Unités	Contacter Astreinte technique (boite à clé CTM)	<input checked="" type="checkbox"/>	<input checked="" type="checkbox"/>	<input checked="" type="checkbox"/>	<input checked="" type="checkbox"/>	/	Tables	/	Inondation	
		*Salle spectacle: 166 m ²		*Salle spectacles: 160 places assises								chaises	sièges		
		*2 salles Expo RDC : 73 m ²		*2 salles Expo RDC : 18 pers.								Lits	/		
		*2 salles - 2eme étage: 148 m ²		*2 salles - 2eme étage: 37 pers.								couvertures	/		
		TOT Utile: 1170 m ²		TOT Utile: 215 pers.							tapis	/			
La Nymphéa	Place du Héron Quartier des Moines	Surface des salles utiles	04 74 82 44 08	Capacité des salles utiles	TOT : 4 Unités	Contacter Astreinte technique (boite à clé CTM)	<input checked="" type="checkbox"/>	<input checked="" type="checkbox"/>	<input checked="" type="checkbox"/>	<input checked="" type="checkbox"/>	/	Tables	/	/	
		*Grande salle RDC: 83 m ²		*Grande salle RDC: 20 pers.								chaises	/		
		*3 salles -1er étage: 129 m ²		*3 salles -1er étage: 32 pers.								Lits	/		
												couvertures	/		
		TOT Utile: 212 m ²		TOT Utile: 212 m ²							tapis	OUI			
											couvertures				
											tapis				

Dans le cadre du guide PCS « organiser le soutien des populations » - mettre en place un Centre d'Accueil et Regroupement, il est demandé aux communes d'identifier deux valeurs :

- L'Unité, soit 50 personnes (on parlera d'unité d'accueil, unité d'hébergement,...)
- La surface, soit 4m²/personnes

→ Exemple: recensement des lieux d'accueil

Le recensement des moyens mobilisables

Je demande

MOYENS PRIVES

Entreprises disposant de matériel					
Nom	Adresse		Tél fixe	GSM	Matériel
L'artisan des jardins Dalla Costa	Rue des Granges	534			Pelle mécanique, camion benne
Les charpentes du granier Durif Philippe	Chemin de Cognin	222			Camion grue, élévateur, camionnette
Multi job paysage T. Caron	Rue Château Dauphin	489			Camion benne, tronçonneuses
Pontcharra Automobiles Ponchin JC	RD1090				
SARL Carron Thierry	Route du Boissieu	73			Tractopelle, mini pelle, pelle 13T, 2 camions

Particuliers disposant de matériel					
Nom	Adresse		Tél. fixe	GSM	Matériel
	Route du Boissieu	57			Tronçonneuse, remorque VL
	Rue Château Dauphin	265			Tracteur, godet
	Rue des Granges	290			Tracteur, treuil
	Chemin de Cognin	96			Groupe électrogène 2,5 Kw + divers
	Place des Capitaines	98			Pompe 5700l/h
	Rue Béarde	161			Fourgon

→ Exemple: recensement des moyens privés

Les outils du PCS : **Garantir le caractère opérationnel du PCS dans la durée**

Les outils du PCS :

Se préparer pour être prêt dans la durée

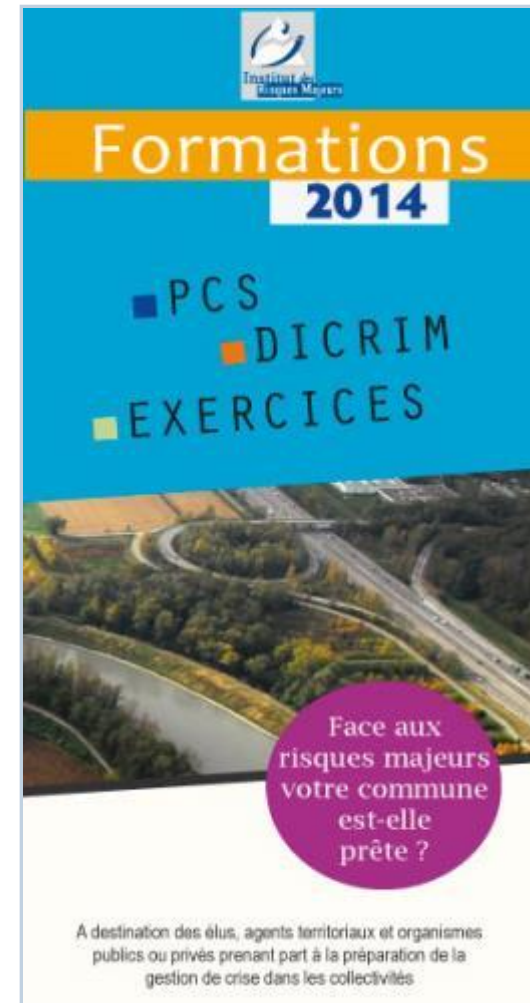
- La **volonté politique** :
 - Un maire mobilisé et un élu désigné à la sécurité et aux risques
 - Un Conseil municipal impliqué et responsabilisé
- L'intégration de la **mission de sécurité/risques** dans le management de la commune
 - Un chargé de mission ou un service clairement identifié
- La **formation et le recyclage** des « personnes clés » du dispositif de crise
- Les mises à jours documentaires du PCS
- **Information pérenne des populations et promotion de l'implication civile et citoyenne** (les réserves communales de sécurité civile)
- **Mise en place régulière d'entraînements / exercices**

Le PCS: les maillons faibles

- L'information et l'alerte des populations
- Les transmissions
- L'évacuation préventive
- La communication de crise



Les ressources de l'IRMa en soutien aux communes :



Institut des Risques Majeurs

15 rue Eugène Faure – 38 000 Grenoble

Tel : 04-76-47-73-73

www.irma-grenoble.com

E-mail : info@irma-grenoble.com

Perso : marion.rousseon@irma-grenoble.com

Les travaux de l'IRMa sont soutenus :

