

Puzzles

■ Construction : matériel nécessaire

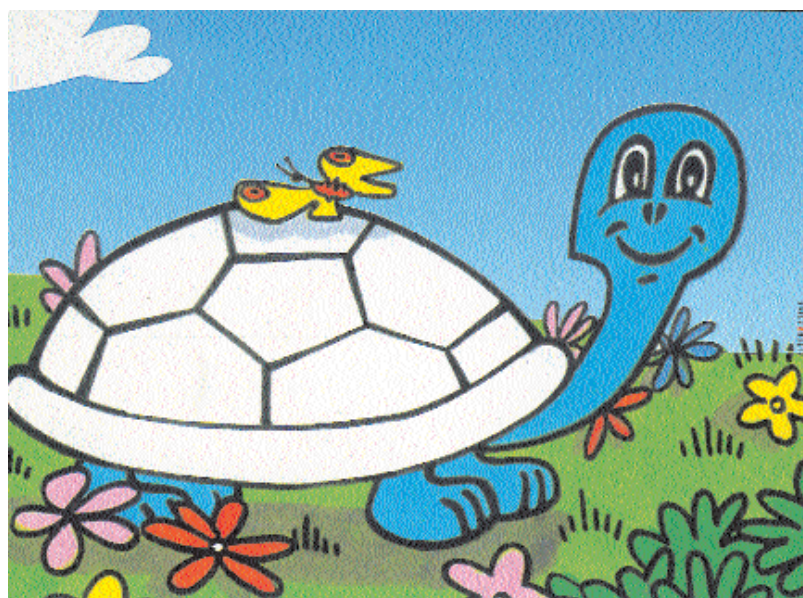
- du contreplaqué,
- de la peinture.

● Construction

Sur le contreplaqué peindre une situation de danger.

Exemple : une cuve de chlorure de méthyle en flammes.

A ne pas faire		A faire
Téléphoner	CHLORURE DE MÉTHYLE EN FLAMME	Attendre fin d'alerte
Ouvrir la fenêtre		Se confiner
Allumer une allumette		Écouter Radio France-Isère
Aller chercher les enfants à l'école		Mettre des compresses sur le nez



Autres puzzles possible,
exemple Arlette la tortue