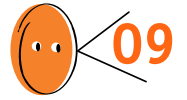


Sismicité mondiale risque sismique



(exemple purement géographique)

● ● ● 1/2

→ La liste ci-dessous donne quelques séismes enregistrés par le Réseau national de surveillance sismique (Strasbourg) entre le 9 et le 15 septembre 2000.

Date	Heure	Latitude	Longitude	Profondeur (km)	Magnitude	Localisation
09/09	11 h 15 min 20 s	17.07S	70.7W	?	4.6	Côte du Pérou
10/09	08 h 54 min 52 s	25.86N	120.7E	10	5.0	Taiwan
10/09	14 h 06 min 24 s	43.97N	7.92E	9	2.6	Menton (06)
10/09	19 h 06 min 02 s	6.92S	130.9E	10	5.0	Mer de Banda
10/09	22 h 50 min 00 s	40.72N	147.6E	10	4.9	Honshu (japon)
11/09	00 h 17 min 52 s	44.18N	6.4E	2	1.9	Digne (04)
11/09	00 h 39 min 10 s	44.05N	7.94E	2	1.9	Tende (06)
11/09	16 h 55 min 39 s	39.89N	40.2E	10	4.6	Turquie
11/09	17 h 17 min 38 s	15.84S	174.5W	10	6.2	Iles Tonga
12/09	00 h 27 min 57 s	35.39N	99.9E	10	5.4	Chine (Qinghai)
12/09	01 h 07 min 59 s	32.7N	115.8W	5.9	3.6	Californie
13/09	20 h 05 min 24 s	43.45N	0.55W	2	2.3	Pau (64)
14/09	17 h 33 min 21 s	2.6S	179.8E	10	5.2	Iles Fidji
15/09	05 h 12 min 11 s	44.5N	120E	10	4.8	Chine (est)
15/09	17 h 23 min 30 s	43.7N	8.2E	2	2.5	Impéria (Italie)

✓ **a** - Quelles remarques peux-tu faire à la lecture de cette liste ?

.....

.....

.....

✓ **b** - Sur la carte du monde, en t'aidant d'un atlas, reporte les emplacements des séismes de la liste par un point rouge.

✓ **c** - A l'issue de ce travail, que constates-tu ?

.....

.....

.....

✓ **d** - Sur ta carte, hachure en vert les zones de forte activité sismique.

RISQUE SISMIQUE



